

baumit.com

LINEE GUIDA DI APPLICAZIONE

VERSIONE 01/2025



Baumit CrystalSet

Linee guida di applicazione



Baumit CrystalSet

Baumit CrystalSet

Baumit CrystalSet è un sistema di finitura minerale* in pasta, pronto all'uso, dalle proprietà anti-invecchiamento, per facciate destinate a durare nel tempo. Per sistemi Baumit ETICS e supporti minerali.

L'innovativo CrystalSet è un sistema di finitura che combina due componenti: Baumit CrystalTop, il primo rivestimento di finitura minerale* pronto all'uso, e il suo attivatore Baumit CrystalActivator.

Perché il processo di maturazione di Baumit CrystalTop si avvii, è sempre necessario che prima venga applicato Baumit CrystalActivator: qualora non si impieghi l'attivatore ma un altro primer, tale processo non può avere inizio.

Baumit CrystalTop, una volta maturato, dona alla facciata un'elevata resistenza allo sporco grazie allo speciale CrystalEffect. Baumit CrystalSet è naturale, traspirante e resistente nel tempo.

CrystalEffect

Il segreto di Baumit CrystalSet sta nel suo esclusivo CrystalEffect, che rende la facciata non solo traspirante, ma anche estremamente resistente nel tempo. La superficie cristallina che si viene a creare grazie al legante minerale, non termoplastico e non suscettibile alle alte temperature estive, si distingue per un'eccellente proprietà anti-invecchiamento e una presa minima dello sporco.

Proprietà e vantaggi:

- CrystalSet = CrystalActivator + CrystalTop
- Resistente allo sporco e all'invecchiamento nel tempo grazie al CrystalEffect
- Minerale
- Traspirante



Il processo di maturazione e indurimento di Baumit CrystalTop inizia soltanto previa applicazione di Baumit CrystalActivator!



Scansiona e scopri il CrystalEffect:



*Testato secondo EN 15824 e all'interno dei sistemi a cappotto secondo EAD 040083-00-0404. CrystalTop contiene ≤ 5% in massa di componenti organici.

DATI TECNICI

CrystalActivator

- **Colore:** rosa tenue, disponibile anche nelle tinte per Baumit PremiumPrimer 01P-17P & 20P - 25P
- **Valore μ :** < 50 applicato a CrystalSet (CrystalActivator + CrystalTop)
- **Contenuto solido:** 45.5 %
- **Densità:** 1.3 kg/dm³
- **pH:** 12

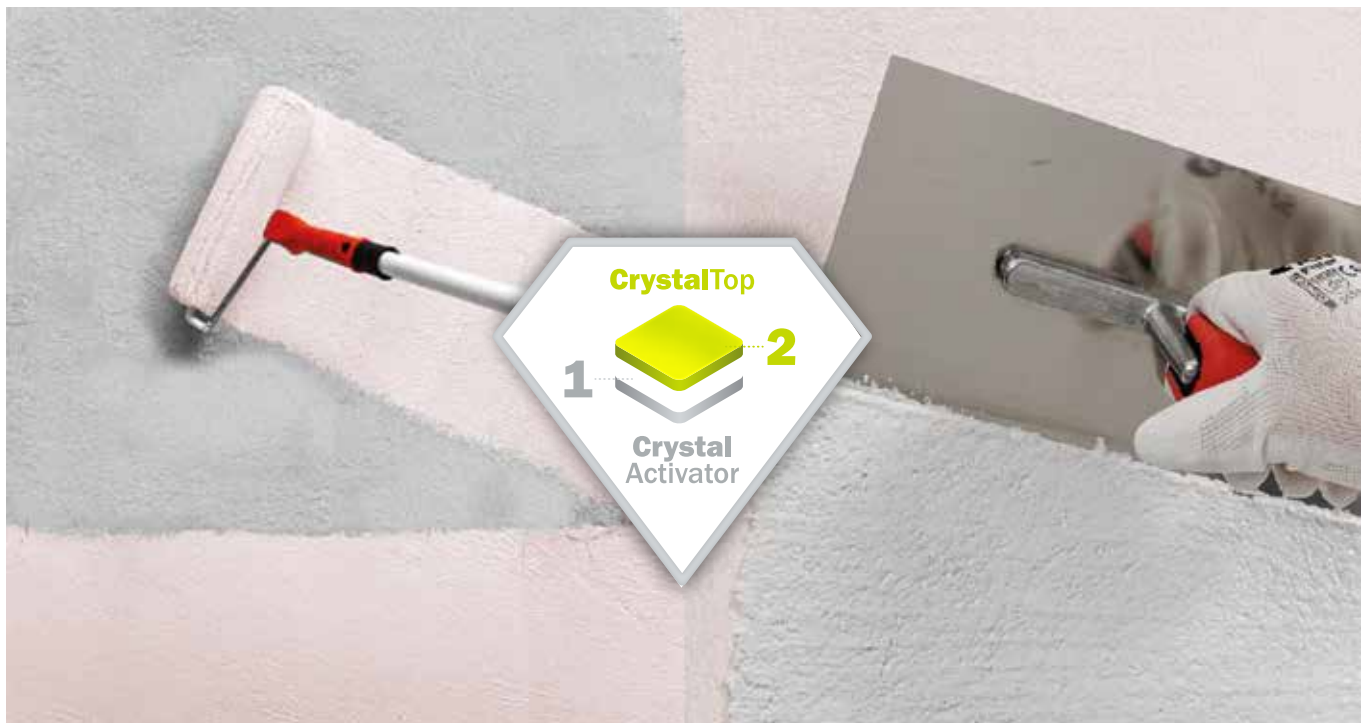
CrystalTop

- **Colore:** codici colore della mazzetta Baumit Life con cifre finali 3-9 senza pigmenti organici (contrassegnati con D)
- **Forza di adesione:** ≥ 0.3 MPa
- **Valore μ :** < 50 per l'intero CrystalSet (CrystalActivator + CrystalTop)
- **Densità:** 1.84 kg/dm³
- **sd:** < 0.1 m (con 2 mm di spessore)
- **Permeabilità al vapore acqueo:** : V1
- **Assorbimento d'acqua:** W2

Consumi di Baumit CrystalTop

Struttura	K 1,0	K 1,5	K 2,0	K 3,0	R 2,0
Granulometria massima	1 mm	1,5 mm	2 mm	3 mm	2 mm
Consumo	2,0 kg/m ²	2,5 kg/m ²	2,9 kg/m ²	3,9 kg/m ²	2,6 kg/m ²

I valori di consumo forniti sono solo indicativi. Nella pratica, va considerato un maggior consumo di ca. 10%. I dati relativi al consumo dipendono dalla scabrezza e dall'assorbenza del supporto, come anche dalla tecnica applicativa.



Fase 1
Baumit CrystalActivator



Fase 2
Baumit CrystalTop

CALCOLO INDICATIVO DELLE QUANTITÀ "TOP + ACTIVATOR"

Area (m ²)	Baumit CrystalTop					Baumit CrystalActivator	
	1,0 K (25 kg)	1,5 K (25 kg)	2,0 K (25 kg)	3,0 K (25 kg)	2,0 R (25 kg)	n° vasi	Tipo Vaso
10	0,8	1	1,2	1,6	1	0,4	5 kg
25	2	2,5	2,9	3,9	2,6	1	
50	4	5	5,8	7,8	5,2	2	
100	8	10	11,6	15,6	10,4	1	20 kg
300	24	30	34,8	46,8	31,2	3	
1000	80	100	116	156	104	10	

Esempio:

Per un'area di **350 m²** con **CrystalTop 1,5 K** servono:

35 vasi di Top

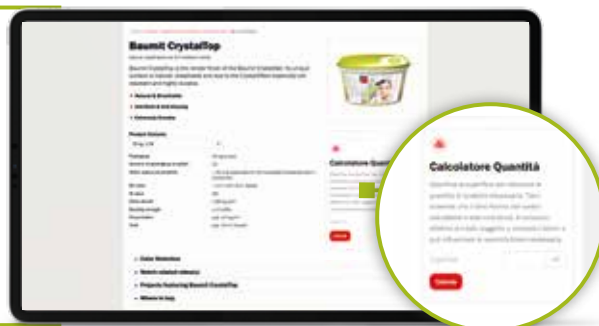
3 vasi di Activator da 20 kg

2 vasi di Activator da 5 kg

Il programma Baumit CrystalCalculator ti aiuta a calcolare le giuste quantità di CrystalTop e CrystalActivator di cui hai bisogno. Inserisci le dimensioni (m²) del tuo cantiere e il calcolatore farà tutto il lavoro!
crystal.baumit.com



Scansiona il codice QR per usare il Calcolatore Quantità



SUPPORTO

✓ **Adatto su:** supporti minerali, come per esempio rasanti e intonaci Baumit.

✗ **Non adatto su:** plastiche e resine, lacche e oli, tempere, legno e metalli.

Preparazione del supporto:

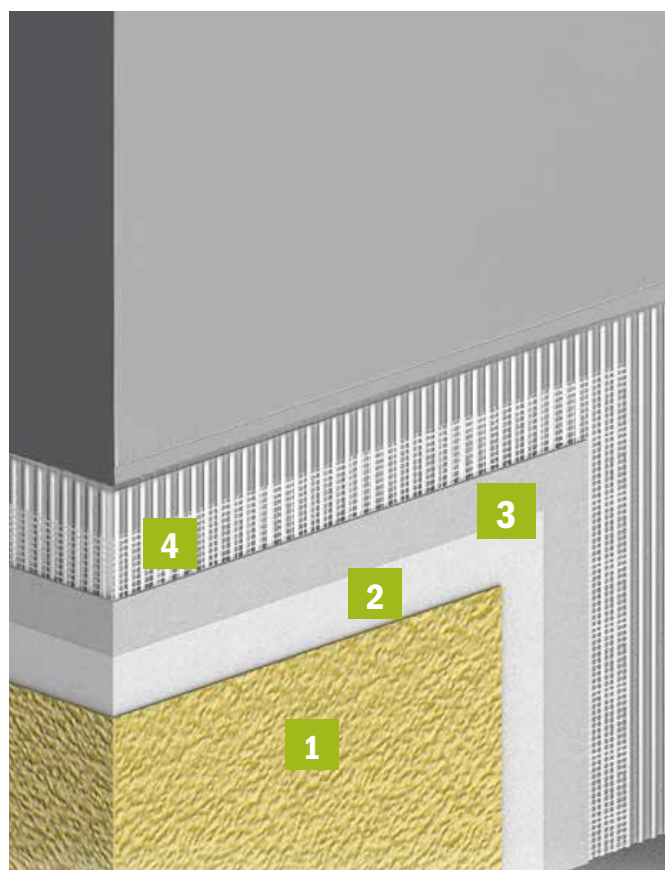
- Il supporto dev'essere pulito, asciutto, non gelato, privo di polveri, assorbente, senza efflorescenze, portante e privo di parti in fase di distacco.
- Consolidare le superfici spolveranti o sabbiose con Baumit SanovaPrimer/ MultiPrimer (far riferimento alla scheda tecnica dei prodotti). Rimuovere meccanicamente ogni pellicola superficiale.
- Rimuovere eventuali oli disarmanti da superfici in calcestruzzo mediante idrolavaggio con acqua calda, prodotti idonei e/o mediante sabbatura.
- Trattare le superfici aggredite da alghe e funghi mediante prodotti specifici (es. Baumit FungoFluid). Rimuovere rivestimenti non adesi e deteriorati.
- Ripristinare le superfici minerali danneggiate o fessurate mediante idoneo ciclo di rasatura Multi (es. Baumit MultiWhite / MultiWhite Fine) e se necessario rinforzarle utilizzando la rete Baumit StarTex.



Prima della posa di Baumit CrystalTop, è sempre necessaria l'applicazione uniforme di Baumit CrystalActivator. È possibile procedere alla stesura di Baumit CrystalTop una volta che la superficie risulta completamente asciutta.

BAUMIT CrystalSet: FINITURA PER SUPPORTI MINERALI

Baumit CrystalSet può essere applicato su supporti minerali, come i cicli di ripristino per facciate Baumit Multi con i rasanti a base calce-cemento Baumit MultiWhite e Baumit Multi White Fine. Grazie al suo caratteristico CrystalEffect, Baumit CrystalSet garantisce facciate destinate a durare nel tempo e resistenti allo sporco.



VANTAGGI

- Per facciate luminose come nuove
- Resistente nel tempo
- Naturale e traspirante
- Resistente allo sporco
- Non ingrigisce
- Superfici minerali di qualità

COMPONENTI DEL SISTEMA

1

Baumit CrystalTop

Finitura a spessore naturale e traspirante



Life

2

Baumit CrystalActivator

Componente attivante di Baumit CrystalTop (necessario!)



3

Baumit MultiWhite

Rasante minerale bianco naturale



4

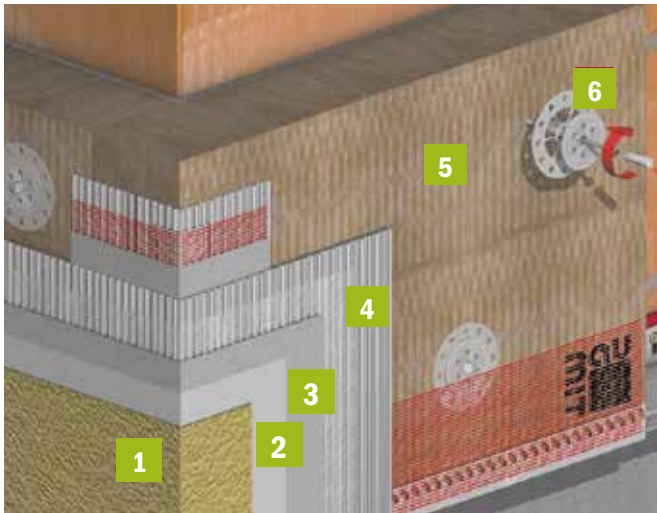
Baumit StarTex

Rete d'armatura in fibra di vetro



BAUMIT CrystalSet: FINITURA PER SISTEMI ETICS

Quando impiegato su sistemi di isolamento termico a cappotto (ETICS), Baunit CrystalSet garantisce un rivestimento di finitura naturale, traspirante e duraturo. Quali sottofondi, Baunit consiglia i collanti-rasanti Baunit StarContact e Baunit ProContact.



VANTAGGI

- Minerale e naturale
- Sistema **StarSystem Mineral** certificato **ETA 15/0431**
- Traspirante e altamente permeabile al vapore acqueo
- Assicura un clima abitativo confortevole



COMPONENTI DEL SISTEMA

1

Baunit CrystalTop

Finitura a spessore naturale e traspirante



2

Baunit CrystalActivator

Componente attivante di Baunit CrystalTop (necessario!)



3

Baunit StarContact

Collante-rasante minerale



4

Baunit StarTex

Rete d'armatura in fibra di vetro



5

Baunit MineralTherm

Pannello isolante in lana minerale



6

Baunit S

Sistema di fissaggio meccanico ad avvitamento



FASI DI APPLICAZIONE

FASE 1: RASATURA

Realizzare lo strato di rasatura armata, assicurando un tempo di asciugatura di almeno un giorno per ogni millimetro di spessore, in funzione delle condizioni meteorologiche.

Un'umidità relativa elevata e basse temperature possono prolungare tali tempistiche. È necessario che la superficie della facciata risulti consistente, asciutta, senza aloni, macchie scure dovute alla condensa o all'esposizione alla pioggia.



FASE 2: APPLICAZIONE DI CrystalActivator

A completa asciugatura del supporto, è possibile procedere con l'applicazione di CrystalActivator: il prodotto dev'essere accuratamente mescolato mediante miscelatore a moto lento e non deve essere diluito. CrystalActivator va steso in modo coprente e uniforme su tutta la superficie della facciata, a rullo o a pennello. Attendere la completa asciugatura prima di applicare Baumit CrystalTop.

Nota: una stesura non uniforme di CrystalActivator potrebbe causare un'incompleta maturazione del rivestimento oppure creare alonature in facciata.



FASE 3: APPLICAZIONE DI CrystalTop

CrystalTop dev'essere applicato immediatamente dopo la completa asciugatura dello strato di CrystalActivator, ma senza far intercorrere troppo tempo (entro 72 ore). Qualora la facciata sia stata esposta alla pioggia, sarà necessario ripristinare le aree dilavate dall'acqua mediante una nuova applicazione di CrystalActivator, in modo da riattivarne le funzionalità. Prima dell'applicazione, mescolare accuratamente Baumit CrystalTop con un miscelatore a moto lento. Il prodotto non va diluito. Applicare il rivestimento in modo uniforme con frattazzo/spatola in acciaio inox o mediante spruzzatura con macchina intonacatrice. Lavorare il prodotto uniformemente e senza interruzioni. È consigliabile proteggere la facciata con reti ombreggianti sia durante sia dopo l'applicazione di CrystalTop.



LAVORAZIONE ACCESSORIA: NASCONDERE GLI ANCORAGGI DEI PONTEGGI

Solo per nascondere i fori lasciati dagli ancoraggi dei ponteggi, è possibile mescolare 2.5 vol. % di CrystalActivator direttamente all'interno di CrystalTop, che andrà poi applicato normalmente con una spatola in acciaio.

Esempi:

1 kg di Top → 18 g di Activator

1 l di Top → 25 ml di Activator



baumit.com



Baumit SPA

I - 33078 San Vito al Tagliamento (PN)
Via Lusevera 3 - Z.I. Ponte Rosso
Tel. +39 0434 1850 980

info@baumit.it - www.baumit.it